



## FRONTÓN MUNICIPAL CUBIERTO / PISTAS DE PÁDEL

### DATOS BÁSICOS

**Id de ficha:** 14

**Id de GPA:** 349

**Código de Ficha:** 110101-14

**Clasificación de Ficha:** Edificios

**Denominación:** Frontón Municipal Cubierto / Pistas de Pádel

**Dirección:** Calle Málaga, 3, 04410, Benahadux (Almería)

**Núcleo Urbano:** Centro Urbano

**Naturaleza Jurídica:** Dominio Público - Servicio Público

**Naturaleza Física:** Edificaciones y otras construcciones

**Situación Patrimonial:** Propiedad

**Clasificación Urbanística:** Urbano

**Destino Funcional:** Deportivo

**Cuenta PGCP:** 211 Construcciones



### SITUACIÓN Y EMPLAZAMIENTO



### DATOS FÍSICOS

**Superficie del Terreno:** 2.726,66 m<sup>2</sup>

**Superficie Útil:** 692,01 m<sup>2</sup>

**Superficie Construida:** 865,01 m<sup>2</sup>

**Año de Construcción:** 1980

**Plantas Bajo Rasante:** 0

**Plantas Sobre Rasante:** 1

**Estado de Conservación:** Bueno



**Lindero N:** Calle Málaga

**Lindero S:** Calle Ceuta

**Lindero E:** Pistas Polideportivas Descubiertas C/ Málaga

**Lindero O:** Edificación privada

**Coordenadas:** 30N 548138.30 4087272.01

**Coordenadas Geográficas:** 36.9302568, -2.4594703

**Descripción:** Edificio de forma poligonal con pista y gradas para llevar a cabo partidos de frontón.

## DATOS CATASTRALES

**Referencia Catastral:** 8375004WF4887N0001LO

**Valoración Catastral:** 0,00 €

**Suelo Catastral:** 0,00 €

**Construcción Catastral:** 0,00 €

**Observaciones:** Deportivo

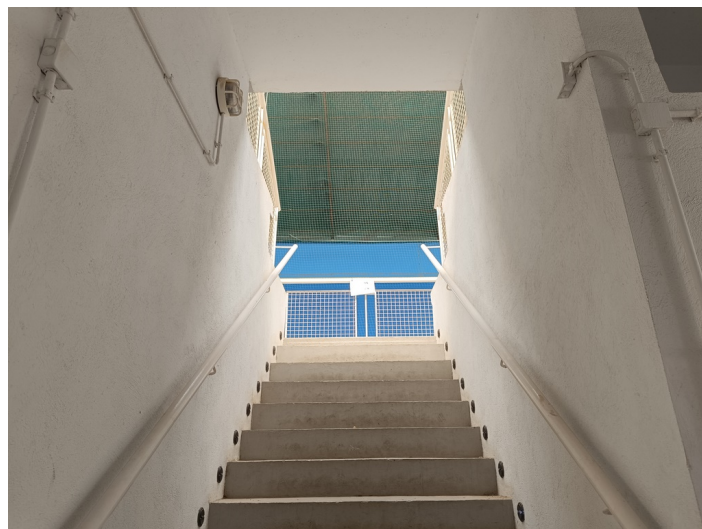
## IMÁGENES



Frontón Municipal Cubierto / Pistas de Pádel



Frontón Municipal Cubierto / Pistas de Pádel



Frontón Municipal Cubierto / Pistas de Pádel



Frontón Municipal Cubierto / Pistas de Pádel



Frontón Municipal Cubierto / Pistas de Pádel



Frontón Municipal Cubierto / Pistas de Pádel



Frontón Municipal Cubierto



Frontón Municipal Cubierto