



EDAR ESTACIÓN DEPURADORA DS. CM PECHINA

DATOS BÁSICOS

Id de ficha: 29

Id de GPA: 369

Código de Ficha: 110205-29

Clasificación de Ficha: Obras Civiles de Servicio Público

Denominación: EDAR Estación Depuradora DS. CM

Pechina

Dirección: DS.CM Pechina 9, 04410, Benahadux (Almería)

Núcleo Urbano: Otro

Clasificación del Activo: Dominio Público - Servicio

Público

Naturaleza Física: Edificaciones y otras construcciones

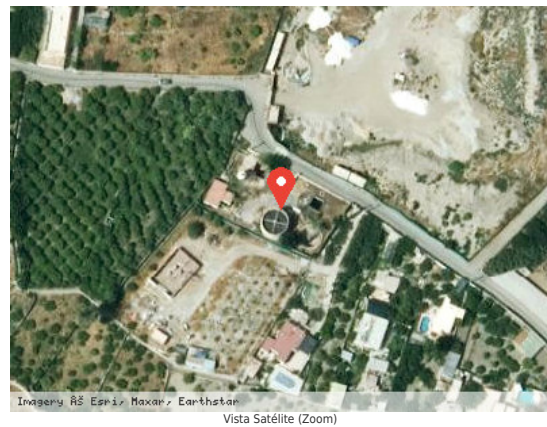
Clasificación Urbanística: Urbano

Destino Funcional: Depósitos

Cuenta PGCP: 212 Infraestructuras



SITUACIÓN Y EMPLAZAMIENTO



DATOS FÍSICOS

Superficie del Terreno: 1.232,52 m²

Superficie Útil: 0,00 m²

Superficie Construida: 1.232,52 m²

Año de Construcción: 1984

Plantas Bajo Rasante: 0

Plantas Sobre Rasante: 1

Estado de Conservación: Bueno



Lindero N: DS. CM Pechina

Lindero S: Finca matriz

Lindero E: Finca matriz

Lindero O: Calle Francisco Alcarrias Álvarez

Coordenadas: 30N 548699.96 4086554.89

Coordenadas Geográficas: 36.9237637, -2.4532100

Descripción: No consta

DATOS CATASTRALES

Referencia Catastral: 000901300WF48F0001ZL

Valoración Catastral: 0,00 €

Suelo Catastral: 0,00 €

Construcción Catastral: 0,00 €

Observaciones: Industrial

IMÁGENES



EDAR Estación Depuradora DS. CM Pechina



EDAR Estación Depuradora DS. CM Pechina



EDAR Estación Depuradora DS. CM Pechina



EDAR Estación Depuradora DS. CM Pechina



EDAR Estación Depuradora DS. CM Pechina



EDAR Estación Depuradora DS. CM Pechina



EDAR Estación Depuradora DS. CM Pechina