



TRANSFORMADOR ELÉCTRICO DS LA VIÑA 4

DATOS BÁSICOS

Id de ficha: 45

Id de GPA: 360

Código de Ficha: 110205-45

Clasificación de Ficha: Obras Civiles de Servicio Público

Denominación: Transformador eléctrico DS La Viña 4

Dirección: Diseminado La Viña, 4, 04410, Benahadux (Almería)

Núcleo Urbano: Diseminado La Viña

Naturaleza Jurídica: Dominio Público - Servicio Público

Naturaleza Física: Edificaciones y otras construcciones

Situación Patrimonial: Propiedad

Clasificación Urbanística: Urbano

Destino Funcional: Industrial

Cuenta PGCP: 212 Infraestructuras

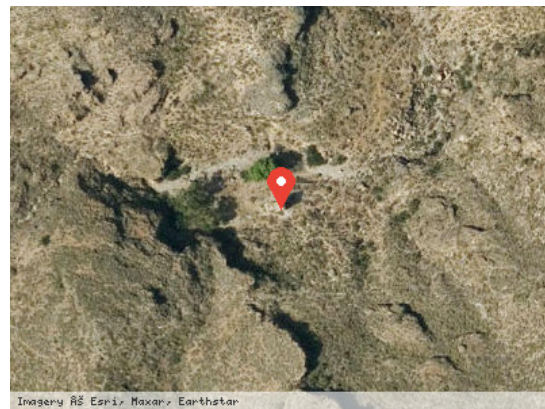
Observaciones: Este transformado consta de una caseta y de un almacén situado en el vertedero.



SITUACIÓN Y EMPLAZAMIENTO



Map data ©2026 Inst. Geogr. Nacional
Vista General (Terreno)



Imagery © 2026 Esri, Maxar, Earthstar
Vista Satélite (Zoom)

DATOS FÍSICOS

Superficie del Terreno: 12,96 m²

Superficie Útil: 10,37 m²

Superficie Construida: 12,96 m²

Año de Construcción: 1965

Plantas Bajo Rasante: 0

Plantas Sobre Rasante: 1

Estado de Conservación: Malo



Lindero N: Rambla

Lindero S: Monte Público Sierra de Benahadux AL-30083-AY

Lindero E: Monte Público Sierra de Benahadux AL-30083-AY

Lindero O: Monte Público Sierra de Benahadux AL-30083-AY

Coordenadas: 30N 546854.24 4085214.16

Coordenadas Geográficas: 36.9117717, -2.4740154

Descripción: No consta

DATOS CATASTRALES

Referencia Catastral: 002200100WF48F0001ZL

Valoración Catastral: 0,00 €

Suelo Catastral: 0,00 €

Construcción Catastral: 0,00 €

Observaciones:

IMÁGENES





Transformador eléctrico DS La Viña 4



Transformador eléctrico DS La Viña 4